



*At the heart of the image*

影像·從心



**I AM** SHARING MY VIEW



**D5300**

[www.nikon-asia.com](http://www.nikon-asia.com)



# 精緻捕捉。隨時連線。

2,416 萬  
像素，  
不用低通濾鏡

EXPEED  
4  
影像處理引擎

準備拍出與眾不同的影像吧。有全新的尼康 D5300 輔助，尼康 D-SLR 使攝影界從此變得更激動人心。2,416 萬有效像素造就卓越的 D-SLR 影像品質，極高的像素實現超凡的解像度及細節深度。D5300 配備尼康獨有的最新技術，例如全新的 EXPEED 4 影像處理引擎以及 Picture Control 等。

尼爾鏡頭是全球眾多專業攝影師的摯愛，能為您帶來無與倫比的銳利度。D5300 將上述一切集於一身，創造出您夢寐以求的相片及短片，同時令整個過程變得快捷及有趣。您還可以利用相機內置 Wi-Fi® 與智能裝置連接，隨時分享您的作品。

現在就來拍攝驚艷的影像吧。是時候播送您的故事了。D5300 讓您稱心就手。



• 鏡頭：AF-S DX 尼爾 16-85mm f/3.5-5.6G ED VR • 影像品質：14-bit RAW (NEF) • 曝光：[M] 模式，1/60 秒，f/11 • 白平衡：自動 • 感光度：ISO 100 • Picture Control：標準

©Kwaku Alston

# D5300







● 鏡頭：AF-S DX尼爾35mm f/1.8G ● 影像品質：14-bit RAW (NEF) ● 曝光：[M]模式, 1/60秒, f/3.2 ● 白平衡：自動 ● 感光度：ISO 200 ● Picture Control：人像 ● ©Kwaku Alston

# 實現影像品質全新境界

憑藉影像感應器、影像處理引擎、  
Picture Control技術及尼爾鏡頭的完美結合，尼康實現一切可能性。

## 2,416萬像素，不用低通濾鏡

### 高像素感應器：銳利度的根源

在超高像素的協助下，D5300創造出驚人的對比度以及豐富的細節，所拍出的人體肌膚更顯順滑及自然。D5300擁有超凡的影像品質，主要原因之一是採用尼康最新研發的先進DX格式CMOS影像感應器\*，為您的相片帶來令人驚嘆的色彩與細節，豐富您彌足珍貴的記憶。



CMOS感應器

\*感應器的設計不採用低通濾鏡。這能充分展現高像素影像感應器的解像能力，搭配更加可靠的尼爾鏡頭，更能準確重現精緻的細節。

## 鏡頭

### 至臻完美的光學品質

尼爾鏡頭陣容龐大，定能打造您心中所想的創意影像。尼爾鏡頭受全球頂尖專業攝影師的愛戴，為影像賦予無與倫比的銳利度及清晰度，與尼康相機搭配更相得益彰，是諸如D5300等配備高解像度影像感應器相機的最佳伴侶。

**NIKKOR**  
Capture more. Create more.



## EXPEED 4

### 色彩重現準確、低雜訊、運作速度快

2,416萬有效像素的全部潛力由您來發揮。尼康全新的EXPEED 4影像處理引擎為您的相片及短片帶來精緻色彩。此項獨一無二的處理系統以閃電般速度進行著無數項操作，為影像賦予超凡的品質。即使在低光線或室內光線黯淡的環境下，亦能實現更低的雜訊、更準確的色調以及純黑色。憑藉尼康獨有的技術，D5300的標準ISO感光範圍覆蓋ISO 100至12800 (可擴展至ISO 25600等值 (Hi 1))，令您可以使用足夠快的快門速度拍攝，來避免相機震動問題。此外，無論選擇何等感光範圍，都能達致傑出的色彩重現及色調梯級效果。即使在高ISO設定下，尼康超凡的減低雜訊功能都可確保影像具有美麗的質感，令色彩雜訊減至最低。EXPEED 4以驚人的速度管理著巨大的數據，因此您大可盡情拍攝，讓複雜的工作留給相機處理。



EXPEED 4

## Picture Control

### 利用Picture Control創造個性色調及色彩的觀看效果。

使用尼康獨有的Picture Control系統來自訂相片和短片的觀看效果。可從以下六種設定\*中選擇：標準，中性，鮮豔，單色，人像和風景。由於EXPEED 4影像處理引擎擁有更先進的色彩重現技術，D5300能提供更清晰、更美麗的影像。即使在實時顯示下，您亦可以手動調節銳利度及對比度並保存效果。

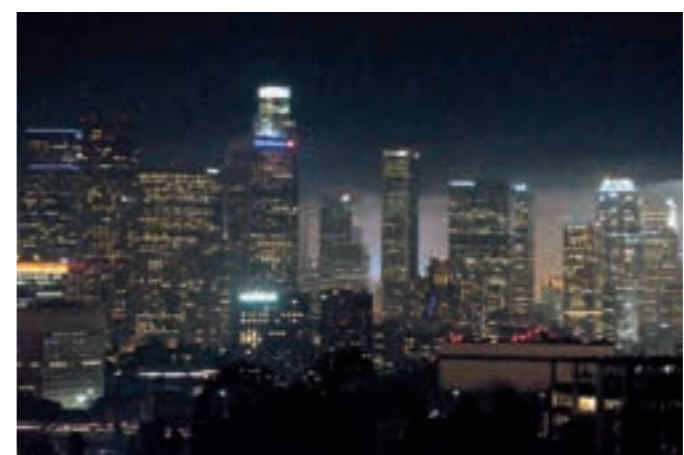
\*在P, S, A和M模式下可選。在其他拍攝模式下相機會自動選擇合適的Picture Control設置。



PICTURE CONTROL



鮮豔



● 鏡頭：AF-S DX尼爾18-140mm f/3.5-5.6G ED VR  
● 影像品質：14-bit RAW (NEF) ● 曝光：[M]模式, 1/20秒, f/8 ● 白平衡：自動 ● 感光度：ISO 12800  
● Picture Control：標準 ©Kwaku Alston



# 隨時隨地，輕鬆分享美麗



• 鏡頭：AF-S DX 微距尼可爾40mm f/2.8G • 影像品質：14-bit RAW (NEF) • 曝光：[M]模式, 1/500秒, f/2.8 • 白平衡：自動 • 感光度：ISO 100 • Picture Control：標準 ©Kwaku Alston




• 鏡頭：AF-S DX 尼可爾16-85mm f/3.5-5.6G ED VR • 影像品質：14-bit RAW (NEF) • 曝光：[A] 模式, 1/2000秒, f/4 • 白平衡：自動 • 感光度：ISO 125 • Picture Control：標準 ©Kwaku Alston



• 鏡頭：AF-S DX 尼可爾18-140mm f/3.5-5.6G ED VR • 影像品質：14-bit RAW (NEF) • 曝光：[M] 模式, 1/200秒, f/9 • 白平衡：自動 • 感光度：ISO 100 • Picture Control：標準 ©Kwaku Alston

## 內置 Wi-Fi® 簡單幾步，立即分享佳作

利用D5300的內置Wi-Fi®，隨時分享圖片。無需連線或附件，輕鬆為您的相機與智能裝置實現通訊。只需選擇圖片，就能隨時傳輸至您的智能手機或平板電腦。不僅如此，在無線傳輸影像的同時仍可以繼續進行拍攝。所有這些操作均不涉及特殊的電腦技能。D5300讓您輕易分享新鮮傑作。

 為您的裝置安裝應用程式—快速、簡單  
只需在合適的應用程式商店下載Wireless Mobile Utility，就能輕鬆連接您的智能裝置。整個過程快速、簡單且免費。

## 隨時把影像發送至 Facebook、Instagram 及其他社交網站

利用D5300隨時分享影像，快速、簡單—您的好友將為之驚訝。影像所具備的驚人品質將令您即刻獲得關注以及許多「讚」。



## 您的智能裝置可用作遠程螢幕及遙控器

Wi-Fi®連線的好處並不僅限於瀏覽影像，更能夠拍攝影像！遙控拍攝功能令您可以從遠處釋放快門，同時可以把您的智能裝置用作遠程的即時顯示螢幕，這樣您就能隨時確認影像。最合適拍攝合照。



† 以上顯示Android裝置的顯示屏。

## 內置 GPS 豐富您的分享體驗

除了用Wi-Fi®分享D5300影像之外，您亦可以標記這些影像。憑藉相機內置的GPS，您的旅程將變得更加有趣，因為您隨時可以把位置資料<sup>1</sup>保存為影像的Exif數據，並且無需任何附件或配件協助。您還可以利用位置資料創建軌跡記錄<sup>2</sup>，特別適合旅行使用。記錄數據可用於在ViewNX 2軟件上顯示旅行路線，亦可在NIKON IMAGE SPACE或其他相片分享網站上顯示。

<sup>1</sup>相機能記錄經緯度、海拔及世界協調時間(UTC)。兼容性因不同國家而異。  
<sup>2</sup>相機關閉時仍可使用此功能。



## NIKON IMAGE SPACE

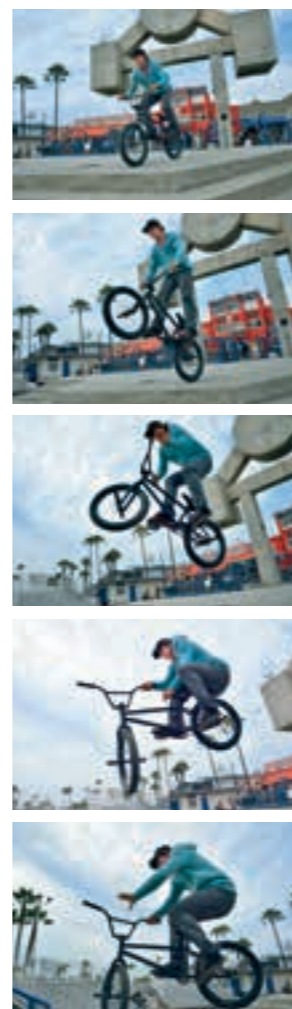
尼康提供影像分享及儲存服務，尼康用戶可免費享有最大20GB的儲存空間。另外亦可一鍵分享至Facebook及Twitter。詳情請到：  
[nikonimagespace.com](http://nikonimagespace.com)



# 定格精彩瞬間

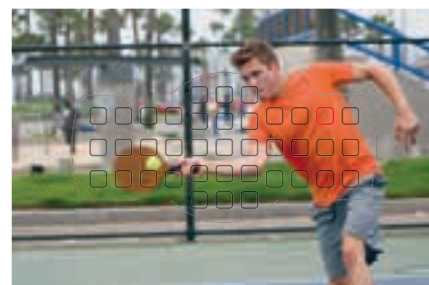


• 鏡頭：AF-S DX尼爾16-85mm f/3.5-5.6G ED VR • 影像品質：12-bit RAW (NEF) • 曝光：[M]模式, 1/1600秒, f/5.6 • 白平衡：自動 • 感光度：ISO 400  
• Picture Control：標準 ©Kwaku Alston



## 以極度銳利的對焦捕捉主體：

**39** 點自動對焦  
即使主體不位於畫面中央，您亦能使用D5300的39個對焦點迅速及銳利地捕捉巔峰動作瞬間。D5300擁有寬廣的AF覆蓋範圍以及高密度的對焦點，包括中央區域9個採用十字型感應器的對焦點，幫助您駕馭最具考驗的對焦情況，並可使用不同的自動對焦方式，例如單點AF、動態區域AF、3D 追蹤及自動區域AF等。



39點AF系統

## 2016 相機的智慧打造更美的相片

**2016** 像素 RGB 感應器  
無論在任何環境下，D5300都能適應不同的拍攝或光線環境。歸功於尼康專有的場景辨識系統和極為精確的2,016像素RGB感應器，D5300可以高精度分析每一場景的色彩和亮度數據。然後，相機可自動為光線曝光、閃光曝光、自動對焦和自動白平衡確定最適合的數值——這一切都在您釋放快門之前完成。



## 5fps 利用5fps連續拍攝定格動作瞬間

**5fps**  
即使在拍攝體育場景或其他快速移動主體時，D5300都能輕易地準確定格動作瞬間。D5300具有每秒連續拍攝約5張相片(5 fps\*)的高速度，令您有更多機會捕捉到合適的動作或表情。在拍攝自然人像時，您亦可以選擇低速連續拍攝模式(約3fps\*)。

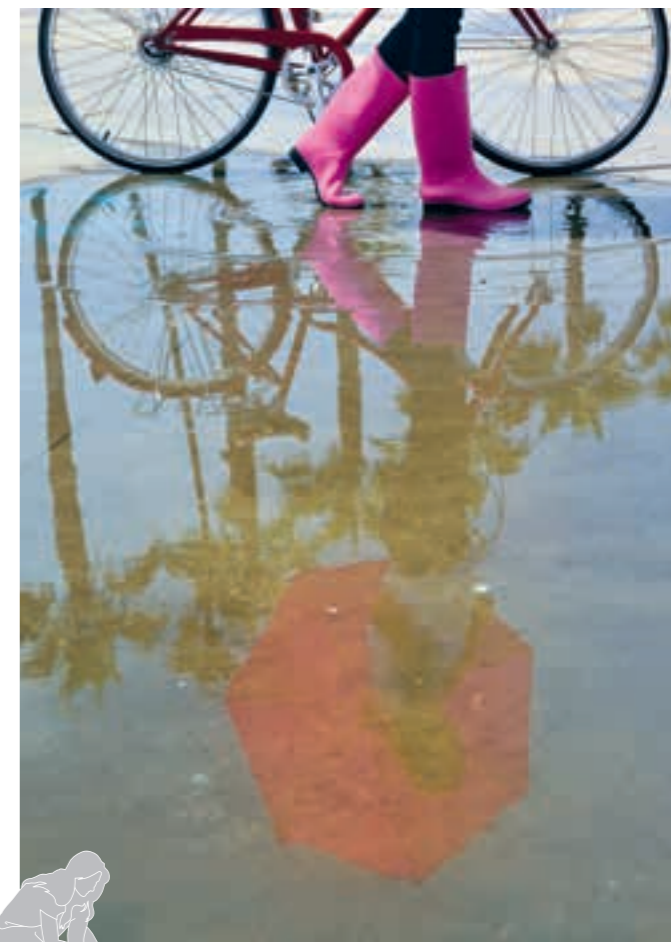
\*基於CIPA (相機與影像產品協會) 準則



# 以超凡的視角捕捉瞬間



從低角度拍攝，創造出獨一無二的相片



從高角度拍攝，令笑容更顯自然

## 寬8.1厘米 (3.2英寸) 的多角度LCD螢幕

**獨特的角度造就非凡的相片**  
最佳的構圖有時無法在與眼睛持平的水平看到。然而，大多數相機或智能裝置都難以從高角度或低角度拍攝。為獲得真正獨一無二的視角，試試D5300的多角度LCD螢幕吧。這個寬8.1厘米(3.2英寸)約103.7萬點像素的LCD螢幕，能夠水平展開0°至180°，同時能垂直伸展+180°至-90°。現在，無論是從人群上方拍攝，還是貼近地面構圖，都變得無比簡單，同時還可以繼續在螢幕上監看影像的全景。與以往的相機相比，D5300在實時顯示中的對比AF性能更加強大，利用更快速、更準確的對焦令您的主體始終保持銳利\*。

\*性能或會因所使用的鏡頭而不同。



把LCD螢幕轉向自己，輕鬆自拍



## 利用數碼SLR相機的光學觀景器拍攝的好處

選用D-SLR相機最重要的原因，就是其具有光學觀景器，令您能實時觀看主體並在任何光線環境下都不會有延時。透過觀景器取景，您就能握緊相機以防止相機震動，從而創造出更銳利的影像。觀景器亦能幫助您追蹤快速移動的主體。



# 高質素短片， 令所有場景都擁有電影效果



**HDMI** D5300支援HDMI輸出，因此您可以在高清電視上觀賞靜態影像／短片。  
註：重播需要C型mini-pin HDMI線（另購）。



D5300穩固的持機特點令您能輕鬆進行手持攝錄



HDR上色



玩具相機效果



保留特定色彩效果



剪影



微縮模型效果

# 讓您的創意發揮到極致

1080/60p  
全高清  
D-Movie

## 輕鬆捕捉生活

便捷式攝錄機可以留在家了。D5300可以變成一部高性能的攝錄相機，能夠拍攝1920 x 1080的全高清D-Movies短片（與60p/50p兼容）。這意味著即使面對快速移動的主體，您亦能攝錄出流暢、動作無間斷的短片。憑藉2,416萬有效像素CMOS影像感應器及EXPEED 4影像處理引擎的完美配合，您在任何光線下都能攝錄出銳利、低雜訊的短片影像。真正的D-SLR設計令您在手持攝錄時能輕易抓穩相機並站穩位置，而全新寬大的多角度LCD螢幕令您能舒服地監看更大的影像。即使您是初學者或完全新手，D5300穩定的手持特點、強大的防震能力以及各種各樣銳利、備受信賴的尼爾鏡頭都能助您創造出獨一無二的短片。若您想更進一步，D5300的內置效果能為您的短片加入有趣及創意的影像，而簡單易用的內置編輯功能又可助您結合短片與靜態影像，創造出短片剪輯、微電影或其他創意作品。

## 在短片攝錄中不間斷地進行自動對焦

無論在實時顯示拍攝或短片攝錄下，D5300都能毫不間斷地進行自動對焦。經改良的主體追蹤AF與全時間伺服AF (AF-F)，可保持主體對焦清晰，即使主體在移動中也不例外。臉部優先AF令D5300即使在用戶不預預的情況下，亦能自動捕捉轉瞬即逝的表情。與各種尼爾鏡頭配合使用時，D5300可在短片攝錄中實現快速、精確的自動對焦。



## 高質音頻控制和內置立體聲收音器

音頻品質對於短片至為重要。因此，D5300配備了內置立體聲收音器，可自動控制或以20級增量進行手動控制。音頻級別能透過LCD螢幕以可視方式得到識別，短片攝錄前和期間均可進行，令控制更加方便。



## 讓短片攝錄更安靜的最佳之選

### AF-S DX 尼爾18-140mm f/3.5-5.6G ED VR

此款鏡頭與D5300是絕配，其安靜的運作聲音令短片攝錄更具效益，而鏡頭內置強大的VR減震功能令您可安心進行手持拍攝而無需擔心相機震動。



### 另購的立體聲收音器

#### ME-1

若要提升音質，可另購立體聲收音器ME-1，使您可以記錄高保真度的立體聲，並大幅消除自動對焦中可能出現的操作噪音。



## 特殊效果

### 專為獨一無二的相片及短片而設

發揮更多創意，利用九種簡單易用的特殊效果修飾您的相片及短片。試試全新的HDR上色或玩具相機效果，立即為您的影像帶來大膽的藝術感覺。在拍攝之前，您亦可以透過實時顯示螢幕預覽效果\*。

\*HDR上色模式不適用於短片攝錄，亦不能在拍照前預覽效果。

**特殊效果：**色彩素描、微縮模型效果、保留特定色彩效果、剪影、玩具相機效果、HDR上色、高色調、低色調、夜視。

## HDR / 主動式 D-Lighting

### 在高對比的光線下捕捉更多細節

當場景的最明亮部與最暗部之間存在極高對比度時，D5300提供兩種解決方法：HDR（高動態範圍）和主動式D-Lighting。HDR能夠帶來更具戲劇性的效果，用於風景及其他靜態主體時效果最佳\*，而主動式D-Lighting則能有效拍攝一般高對比的主體，例如人或移動主體，兩者均能在維持天然色調的同時達致強烈效果。兩種模式均可調節強度等級。

\*在HDR模式下，當相機釋放一次快門，可拍攝兩張相片。欲得到優秀的影像銳利度，建議使用三腳架。



主動式 D-Lighting: 開啟



主動式 D-Lighting: 關閉

## 修飾選單

### 享受拍攝後的編輯時刻

D5300內置許多編輯功能，讓影像修飾工作變得簡單。當中包括全新開發的D-Lighting「人像主體」功能，能夠在增強人物主體曝光的同時維持低光背景的自然氣氛\*。

\*機自動選取最多三個主體進行人像D-Lighting處理。



經D-Lighting (人像主體) 處理



未處理

## 場景模式

### 拍攝技巧從此變得簡單

若您的主體屬於眾多常用場景中之一項，即可從16種場景模式中選擇一種進行拍攝。D5300能自動選擇最佳的相機設置，令您獲得夢寐以求的效果。5種常用場景模式，例如人像及風景等，可以利用模式撥盤直接選取。就其他模式而言，例如日落、黃昏／黎明及食物等，可把模式撥盤調節到SCENE，然後透過轉動指令撥盤選取需要的模式。



近拍模式



# 發掘您的創意，增添拍攝樂趣

## 創意視角：尼克爾鏡頭

用D5300拍攝之所以激動人心，原因之一在於有種類繁多的尼克爾鏡頭可供使用。只需更換鏡頭，您就可以用全新的視角欣賞世界。廣角鏡頭幫助您拍攝風景及合照；遠攝鏡頭定格動作更加細緻；微距尼克爾鏡頭利用較大的放大倍率捕捉精美細節；而變焦鏡頭則提供萬能用途。尼克爾鏡頭專為尼康D-SLR相機而設，在品質面前不作任何讓步。



• 影像品質：14-bit RAW (NEF) • 曝光：[M]模式, 1/2000秒, f/1.8 • 白平衡：自動 • 感光度：ISO 100 • Picture Control：標準 ©Kwaku Alston



### AF-S DX 尼克爾 35mm f/1.8G

此鏡頭小巧、輕便，在DX格式相機上能發揮最佳效果，能提供出色的銳利度以及美麗的散景，絲毫不遜色於主流鏡頭。大光圈設定尤其適合人像拍攝，同時亦使您能更輕鬆地在低光線下拍攝。



• 影像品質：14-bit RAW (NEF) • 曝光：[M]模式, 1/20秒, f/3.2 • 白平衡：自動 • 感光度：ISO 200 • Picture Control：標準 ©Kwaku Alston

### AF-S DX 微距尼克爾 40mm f/2.8G

此款極為小巧、輕便且敏捷的微距鏡頭與DX相機相得益彰。除了能拍攝實物大小(1x)的近攝相片之外，40mm的焦距亦能捕捉各種類型的主體，包括人像及風景等。對任何DX攝影師而言，這都是一款傑出的微距尼克爾鏡頭。



焦距：18 mm



焦距：300 mm

• 影像品質：14-bit RAW (NEF) • 曝光：[A]模式, 1/500秒, f/8 • 白平衡：自動 • 感光度：ISO 400 • Picture Control：標準 ©Kwaku Alston

### AF-S DX 尼克爾 18-300mm f/3.5-5.6G ED VR

幾乎適合拍攝所有相片。此款萬能鏡頭具有約16.7倍動態變焦範圍，令您既可拍攝廣角相片，又可將遠處的主體拉近。由於具備VR減震功能，因此能令快門速度提高相當於3.5光圈值\*的速度。十分適合旅行攜帶。



\* 根據CIPA (相機與影像產品協會) 標準計算。此數值乃基於把鏡頭安裝在DX格式數碼SLR相機並調至最遠焦距而計算得出。

# 倍添光輝

## 更多的光線，更好的照片

小光線，大作為。透過增加合適的光線，一張優秀的相片可以轉化為傑作。D5300令閃光攝影變得簡單易用。尼康的智能i-TTL閃光控制系統可自動評估環境光，然後計算出最佳的閃光量。



內置閃光燈

### 內置彈出式閃光燈：晝夜皆宜

D5300的內置閃光燈不僅適合夜晚及室內，在主體處於逆光或戴著帽子的情況下亦能柔化煩人的陰影。自動和人像模式下，當情況有需要時，內置閃光燈會彈出，並自動釋放適量的閃光。



不使用內置閃光燈



SB-300

### 另購的閃光燈帶來更自然的光線

只需配備這部造型專業的SB-300閃光燈\*，將其閃光頭角度調至朝上，即可進行反射閃光。閃光燈的光線也許太直接或強烈，但經天花板反射後，可以實現柔和的照明。



\* SB-300不支援先進無線閃光。

## 無線遙控器WR-R10/WR-T10



WR-R10 (收發器) WR-T10 (傳輸器)

體驗方便至極的相機無線遙控操作—WR-R10和WR-T10無線遙控器\*。由於採用了無線電傳送，即使裝置之間有樹木等障礙物遮擋視線，通訊也可以進行。另外，只要將WR-T10用作傳輸器，您就能控制裝配了WR-R10的一部或多部相機(相機數量不限)。遙控器可以操作D5300的各項功能，包括半按遙控器的快門釋放按鈕以啟動自動對焦，長按快門釋放按鈕以進行連續拍攝以及啟動短片記錄等。



\* 最大的可觸及距離約為20米(66呎)。高度範圍約為1.2米(4呎)；受天氣狀況影響及是否存在障礙物而不同。

## 影像瀏覽及編輯軟件：ViewNX 2 (隨機附送) / Capture NX 2 (另購)

隨機附送的軟件ViewNX 2讓您能導入、瀏覽及編輯圖像並製作您的相片，同時亦可以使用調整大小及亮度調節等圖像編輯功能。Capture NX 2幫助您充分利用NEF數據(尼康的RAW格式)，即使數據體積較大亦能進行高速編輯，讓您全無顧慮。除RAW處理之外，軟件亦包含各種功能，例如直觀易用的彩色控制點、自動修飾刷及批處理等編輯功能。無論如何進行編輯，原圖品質都能保持無損，讓您可以放心操作。在使用ViewNX 2及Capture NX 2時，您都可以使用自訂的Picture Control設置來處理RAW文件。



ViewNX 2



Capture NX 2



# 讓科技為您的生活增添色彩

外裡光滑設計，內裡先進技術

## 機身輕便、小巧

D5300專為忙碌的您而設，全新的內部設計結構令其比D5200更加小巧、輕便，而耐用度卻毫不遜色。手柄位置亦有改進，令您無論利用觀景器或實時顯示拍攝，都能更穩固地手持機身，有效防止相機震動並改善影像的銳利度。D5300有黑色、紅色及灰色三種顏色選擇。選擇適合您的顏色風格，然後開始享受這款強大的影像創作工具帶給您的感覺吧。



## 清晰度更高的光學觀景器

D5300配備全新設計的五稜鏡箱，擁有更高的約0.82倍放大倍率，同時保持約95%的畫面覆蓋率，令您獲得清晰、準確的畫面以及舒適的拍攝體驗。

## 快速設置 *i* 按鍵

為讓相機更簡單易用，D5300新設置一個 *i* 按鍵。現在您無需進入選單，只需按下 *i* 按鍵就能直接啟用您最常用的設置。在重播時，您亦可以跳至修飾選單或選擇影像傳送至您的智能裝置。



## 螢幕寬大，並可全屏顯示影像

D5300配備8.1厘米（3.2英寸）的寬螢幕，縱橫比由4:3變為3:2，使影像能充滿整個螢幕，讓您更容易查看各項細節。



D5200

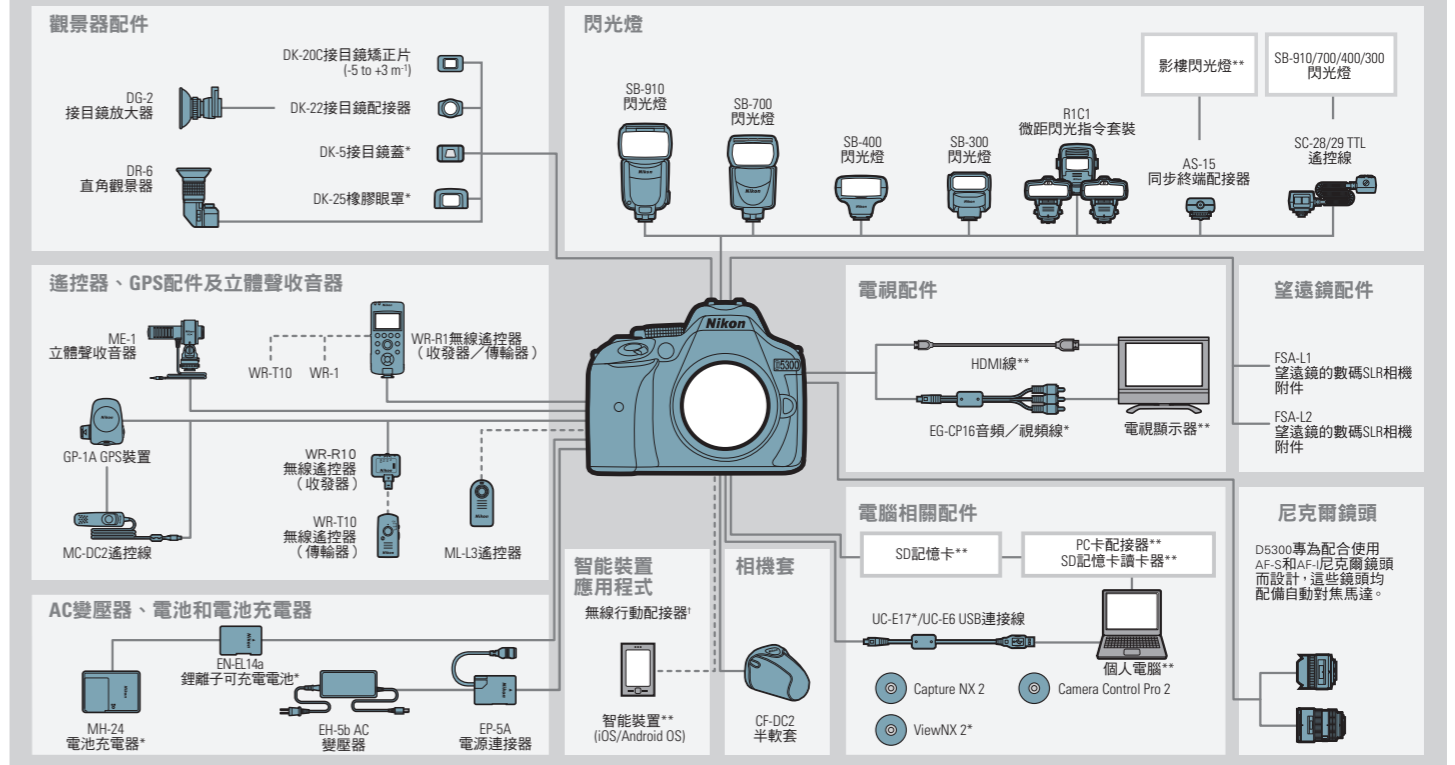
D5300

## Nomenclature



- 1 快門釋放按鈕
- 2 電源開關
- 3 用於遙控器ML-L3的紅外線接收器（前部）
- 4 曝光補償按鈕／調節光圈按鈕／閃光補償按鈕
- 5 資訊按鈕
- 6 實時顯示開關
- 7 短片記錄按鈕
- 8 模式撥盤
- 9 AF輔助照明燈／自拍指示燈／減輕紅眼燈
- 10 內置閃光燈
- 11 配件插座（用於另購的閃光燈元件）
- 12 立體聲音器
- 13 揚聲器
- 14 閃光模式按鈕／閃光補償按鈕
- 15 功能按鈕
- 16 連接器蓋（外置收音器連接器，USB和A/V連接器，配件終端，HDMI mini-pin連接器）
- 17 鏡頭釋放按鈕
- 18 拍攝模式按鈕／連續拍攝按鈕／自拍按鈕／遙控按鈕
- 19 用於遙控器ML-L3的紅外線接收器（背部）
- 20 螢幕
- 21 選單按鈕
- 22 觀景器接目鏡
- 23 屈光度調節控制器
- 24 *i* 按鍵
- 25 AE-L/AF-L按鈕／保護按鈕
- 26 指令撥盤
- 27 重播按鈕
- 28 多重選擇器
- 29 確定按鈕
- 30 記憶卡插槽蓋
- 31 放大重播鍵
- 32 刪除按鈕
- 33 記憶卡存取指示燈
- 34 縮圖／縮小重播按鈕／幫助按鈕
- 35 電池室蓋
- 36 三腳架插孔

## 系統表



† 可從每種智能裝置的應用程式商店下載（免費）

\* 隨機附送配件 \*\* 非尼康產品

## 記憶卡容量

下表顯示了一張16 GB SanDisk Extreme Pro SDHC UHS-I記憶卡在不同影像品質和大小設定下，大致可儲存的相片數量。

影像品質	影像大小	文件大小 <sup>1</sup>	影像數量 <sup>1</sup>	緩衝容量 <sup>2</sup>
NEF (RAW), 壓縮, 14-bit	—	23.8 MB	437	6
	—	19.0 MB	524	13
JPEG 精細	大	12.0 MB	1000	100
	中	7.4 MB	1700	100
	小	3.8 MB	3300	100
JPEG 標準	大	6.3 MB	2000	100
	中	3.8 MB	3300	100
	小	2.0 MB	6300	100
JPEG 基本	大	2.7 MB	3900	100
	中	1.9 MB	6500	100
	小	1.0 MB	12100	100

## 經認可的記憶卡

以下SD記憶卡經測試和認可，可供D5300使用。推薦使用寫入速度為6級或更快的記憶卡用於短片記錄。當使用寫入速度較低的記憶卡時，短片記錄可能會意外停止。

	SD 記憶卡	SDHC 記憶卡 <sup>4</sup>	SDXC 記憶卡 <sup>5</sup>
SanDisk		4 GB, 8 GB, 16 GB, 32 GB	64 GB
Toshiba		4 GB, 8 GB, 16 GB, 32 GB	48 GB, 64 GB
Panasonic	2 GB <sup>3</sup>	4 GB, 8 GB, 16 GB, 32 GB	64 GB, 128 GB
Lexar Media		4 GB, 8 GB, 16 GB, 32 GB	64 GB
Platinum II		4 GB, 8 GB, 16 GB, 32 GB	64 GB, 128 GB
Professional		4 GB, 8 GB, 16 GB	—
Full-HD Video		4 GB, 8 GB, 16 GB	—

1 所有數字均為近似值。實際結果將根據記憶卡類型、相機設定和記錄的場景而發生變化。  
 2 SD 100下，可以儲存在記憶卡緩衝區的連續拍攝數量。開啟長時間曝光、自動變形控制或打印日期時，數量將減少。  
 3 檢查記憶卡所用的讀卡器或其它裝置，確認此裝置是否支援2GB記憶卡。  
 4 檢查記憶卡所用的讀卡器或其它裝置，確認此裝置是否支援SDHC。相機支援UHS-I。  
 5 檢查記憶卡所用的讀卡器或其它裝置，確認此裝置是否支援SDXC。相機支援UHS-I。





