

DX



I AM BREAKING NEW GROUND



D7200
www.nikon.com.hk

At the heart of the image
影像·從心





• 鏡頭：AF-S DX 尼克爾 35mm f/1.8G • 影像品質：JPEG 精細 (8-bit) • 曝光：[M] 模式，1/200 秒，f/2.8 • 白平衡：Auto 2 • 感光度：ISO 3200 • Picture Control：標準 ©Andrew Hancock



• 鏡頭：AF-S 尼克爾 20mm f/1.8G ED • 影像品質：JPEG 精細 (8-bit) • 曝光：[M] 模式，1/200 秒，f/2.2 • 白平衡：白熾燈 • 感光度：ISO 6400 • Picture Control：標準 ©Andrew Hancock



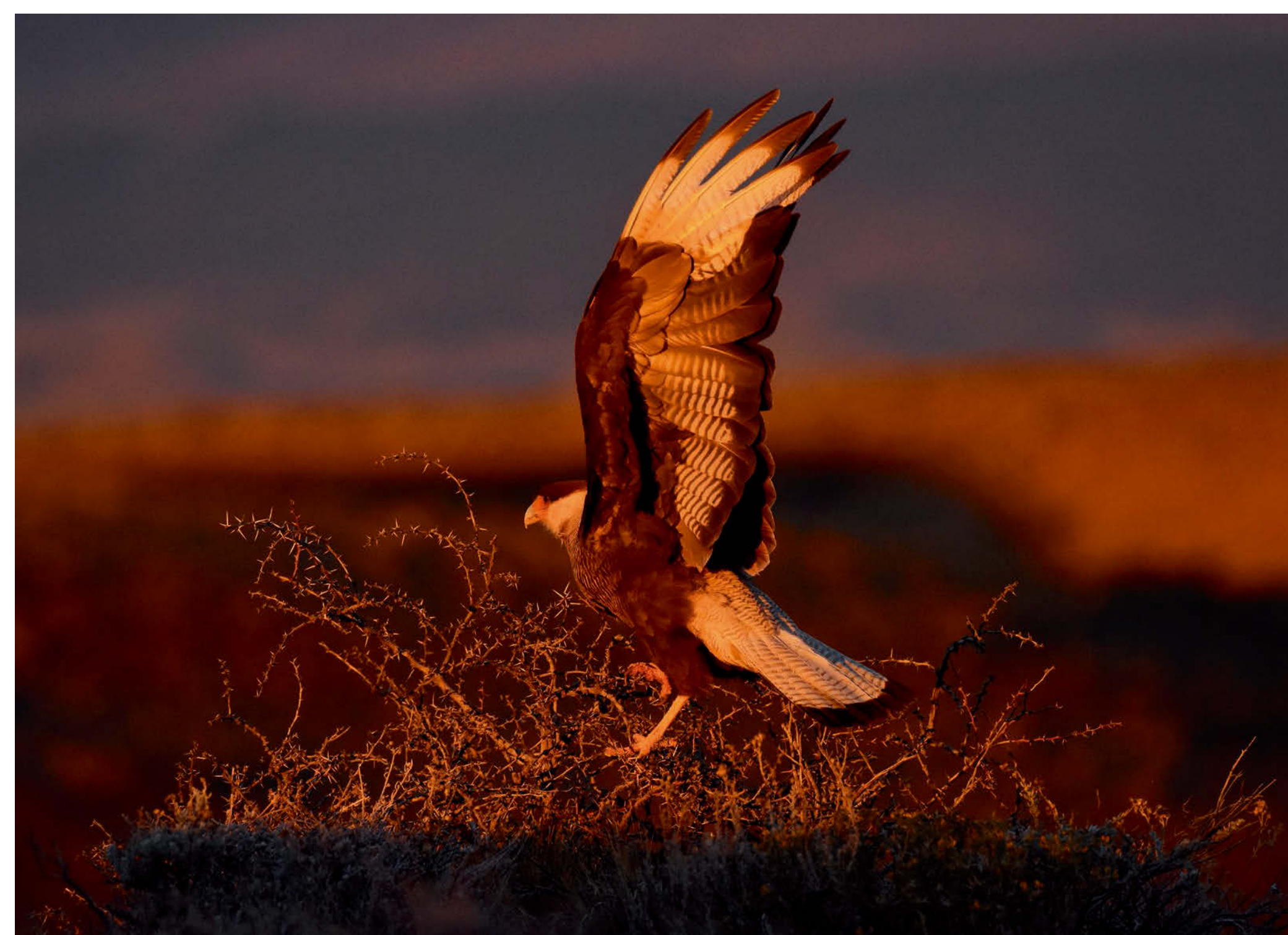
• 鏡頭：AF-S DX 尼可爾 18-105mm f/3.5-5.6G ED VR • 影像品質：14-bit RAW (NEF) • 曝光：[M] 模式，1/4 秒，f/6.3 • 白平衡：閃光燈 • 感光度：ISO 800 • Picture Control：標準 ©Andrew Hancock



• 鏡頭：AF-S DX 尼可爾 10-24mm f/3.5-4.5G ED • 影像品質：14-bit RAW (NEF) • 曝光：[M] 模式，1/400 秒，f/7.1 • 白平衡：陰天 • 感光度：ISO 100 • Picture Control：調整自扁平模式 ©Andrew Hancock



• 鏡頭：AF-S DX 尼克爾 18-105mm f/3.5-5.6G ED VR • 影像品質：JPEG 精細 (8-bit) • 曝光：[M] 模式 · 1/160 秒 · f/11 • 白平衡：白熾燈 • 感光度：ISO 200 • Picture Control：標準 ©Andrew Hancock



• 鏡頭：AF-S 尼克爾 300mm f/4E PF ED VR • 影像品質：14-bit RAW (NEF) • 曝光：[M] 模式 · 1/1000 秒 · f/5 • 白平衡：直射陽光 • 感光度：ISO 1600 • Picture Control：標準 ©Andrew Hancock



記錄您的世界，無限想像。

熱愛攝影的攝影師絕不活在框框之內。

D7200 DX 格式 D-SLR 設計精密，正是進一步激發創造力的好幫手。

最新的 AF 感應器模組，不但提高攝影師對焦主體的掌控性；

其增強的緩衝能力，亦同時增加連拍的拍攝張數。

利用相機的內置 Wi-Fi® 功能，您可以輕鬆地即時分享影像。

全新的 EXPEED 4 影像處理引擎確保影像精細無比，

就算在陰暗環境下，依然可以減少雜訊出現。

您更可以利用多樣化的功能製作 Full-HD 短片。

當 D7200 再配搭尼克爾鏡頭及閃光燈時，

即時成為靈活而且堅固強效的相機系統。

靈活拍攝、創意思考。您的限制，僅限於您的想像力。



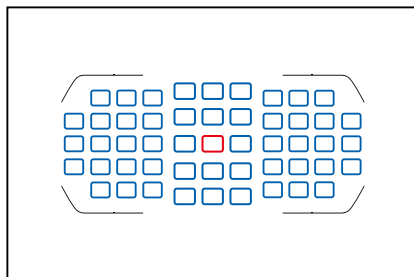
D7200

記錄您的世界，銳利、近拍、盡在分秒間。

-3 EV
全新加強 51 點 AF 功能，昏暗環境亦表現出色

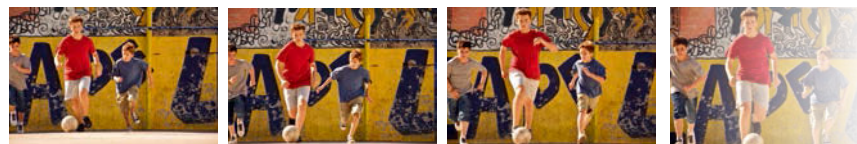
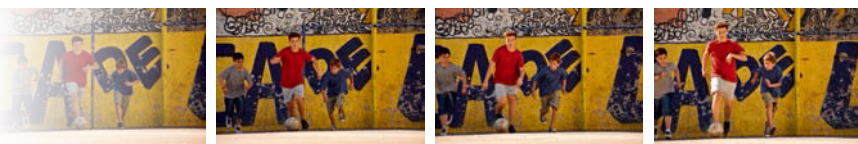


D7200 的全新先進 Multi-CAM 3500 II 自動對焦感應器組件帶來更強功能。AF 感應器在高 ISO 的設定下仍能呈獻超凡低雜訊效果，即使處於昏暗環境，表現同樣令人驚喜。在 -3 EV (ISO 100, 20°C/68°F) 情況下，相機的一個中央對焦點支援自動對焦偵測，而在 -2 EV 或以下 (-3 EV 以上)，其餘 50 個對焦點仍然生效。這 51 個對焦點在 DX 格式中涵蓋畫面廣泛區域，而在 1.3 倍設定下，更能覆蓋整個畫面；中間的 15 個跨類型感應器則能給您更高偵測效能。51 點在 f/5.6 下全都反應靈敏，而中央對焦點更與 f/8 兼容。使用增距鏡時，更可締造更強對焦表現。D7200 的出色對焦效率、寬廣 AF 對焦範圍及多鏡頭兼容，均讓它更輕易拍攝出清晰的場景；無論是昏暗的室內環境、室外或野生環境皆表現出色。



□ AF 偵測範圍下至 -3 EV
□ AF 偵測範圍下至 -2 EV 或以下 (-3 EV 以上)

100 張連拍張數
連拍速度高至 6 fps，連拍張數多達 100 張 (JPEG 精細 / 大)



從未體驗過的連拍快感。EXPEED 4 的非凡處理速度，配合加大的緩衝區，讓 D7200 連續拍攝的時間更長。D7200 最多可拍 100 幅 *1 影像 (採用 6 fps 速度 *2、JPEG fine/Large 影像大小)。如果您追求更高速，在特寫 1.3 倍模式 (JPEG 或 12 bit RAW) 下，可將拍攝速度提升至約 7 fps*2。另一方面，反光鏡平衡機制則專為減少反光鏡碰撞而設，即使連續拍攝高速移動的主體，仍可為您帶來穩定暢順的觀景器影像體驗。



DX 格式下的影像區域 | 1.3 倍模式下的影像區域

影像品質	緩衝能力：DX (24x16) 影像區域
JPEG 精細，大	100
NEF (RAW), 無損的壓縮, 12-bit	27
NEF (RAW), 無損的壓縮, 14-bit	18

*1 以下列出 16 GB SanDisk Extreme Pro 95 MB/s UHS-I SDHC 記憶卡於 ISO 100 儲存的照片約數；緩衝容量因應攝錄場景而有所不同。
*2 根據 CIPA 指引。
備註：連拍速度 3.7 fps 下的最高每秒拍攝幅數。

記錄您的世界，一流畫質，無懼光源條件。

ISO 100-25600
標準 ISO 高達 25600，配合 EXPEED 4 影像處理引擎，締造非凡卓越影像品質

全新 EXPEED 4 影像處理引擎的優點，在昏暗環境中更耀目顯眼—不僅將 D7200 的標準 ISO 提升至 25600，比前一型號整整高出兩級，更能同時減低雜訊；即使在高 ISO 設定下，影像依然清晰銳利，質感細膩。這樣一來，攝影師就能盡享更大創作空間，選用最適切的快門速度之餘，亦能避免主體模糊不清，就算在光源不足的情況下拍攝移動主體，仍能達到亮麗透徹效果。此外，影片攝影師亦能錄得清晰短片片段，毋須額外光源，即可拍攝夜間街角神秘點滴。要拍攝靜態影像？相機的 ISO 範圍在單色模式下可延展至 Hi 黑白 1 及 Hi 黑白 2 (分別相等於 ISO 51200 及 102400)，令捕捉所得的場景更豐富細緻。



ISO 12800

EXPEED 4
精彩影像，從相機直接而生



要體驗 D7200 的驚人拍攝潛能？那就要親眼見證相機內部的影像處理質素—蔚藍天際依然蔚藍，人像肌調美麗自然，尤以使用標準 Picture Control 設定，效果最佳。這一切全賴 EXPEED 4 的精確自動白平衡與色彩重現功能、高效能尼克爾鏡頭、以及 DX 格式影像感應器的 2416 萬像素解像度；此外，相機不設光學低通濾鏡，讓 EXPEED 4 清晰立體地重現主體動人之處。

備註：圖中所示之尼康及 EXPEED 標誌均未如圖印上。



肌膚色調清晰自然呈現。



蔚藍晴空，如實重現眼前。

記錄您的世界，盡握細節。

Picture Control 加入全新「扁平」選項



標準

調整自扁平模式



尼康獨家影像創作系統，在 D7200 上更見強勁，帶來嶄新層次的自訂功能及創意控制選項，讓用家隨心再現天馬行空的想像畫面。最新加入的「扁平」選項可就陰影與高光部分提供更豐富資訊，效果優於其他選項。即使您調校過此 Picture Control 選項，系統仍可減低影像陰影及高光部分流失細節、色相飽和度被削弱的可能性，令影像色彩漸變效果更美妙，對比更鮮明。如果您想重點呈現人像的健康肌調、細緻重現風景照中的盎然綠意，又或令花瓣上的細膩紋理全然盡現，此選項就最為有效。而且，「扁平」選項不但可用於靜態影像，更可處理短片，以豐富數據呈現曼妙色彩漸變效果，減低色相過度飽和、陰影毫無細節或高光部分過曝的機會。

Capture NX-D 適用於處理 NEF (RAW) 檔案 (免費下載)

Capture NX-D 軟件就是處理 RAW (NEF) 數據的最佳工具。一系列主要剪輯功能，包括白平衡調整、鏡頭色差修正及柔和遮罩，任您選用。簡明的介面更可讓您比較相片於每項修正前、後的效果；而您亦可將最喜愛的控制面板堆疊起來，極致提升易用性。



全新清晰度參數，讓您更細緻掌控影像



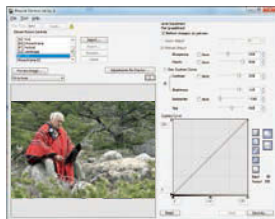
清晰度設定為 -5，呈現更柔和的肌調



清晰度設定為 +3，呈現臉面細節



Picture Control 預設設定可令影像呈現近似肉眼所見效果，但仍未算栩栩像真—您可以透過 D7200 的 Picture Control 選單，以 0.25 級 * 逐步微調對比度與飽和度等參數，追求更佳效果。您亦可運用全新「清晰度」參數，加強或柔化靜態影像主體的清晰度，同時絲毫不減箇中細節與飽和度。想追求更精密自訂效果？Picture Control Utility 2 軟件 (可免費下載) 就能讓您運用色調曲線及滑桿等，進行更細緻調整，並在電腦大螢幕上確認變動。已調整的 Picture Control 參數可儲存為自定 Picture Control，並透過 SD 記憶卡下載到 D7200，拍攝靜態影像與影片時隨心選用，或套用於 Capture NX-D 的 RAW 處理程序中。

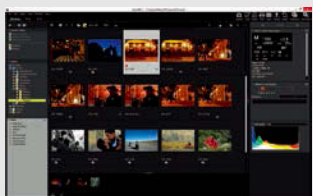


Picture Control Utility 2

* 快速調整與濾鏡效果除外。

全新 ViewNX-i 靜態影像與短片瀏覽軟件 (免費下載)

ViewNX-i 可讓您輕鬆查看 JPEG、RAW 及短片檔案 (包括曾使用 Capture NX-D 進行調整的 RAW 檔案)，並將此類檔案配合其他尼康軟件使用。如果您想分享影像，此軟件更能簡化將影像上載至多種社交媒體的步驟。而只要啟用隨瀏覽軟件附上的 ViewNX-Movie Editor 軟件，就能進行簡單的短片剪輯工作。



記錄您的世界，燃點創意。

智能內置閃光燈配備指令器功能，發揮 i-TTL 神奇效能

D7200 配備閃光指數為 12/39 (m/ft、ISO100、20°C/68°F) 的彈出式內置閃光燈，可透過智能 i-TTL 閃光控制，射出亮度剛好的光線，為較周邊環境稍暗的主體補充閃光，呈現美妙平衡的效果。其指令器功能則可透過無線方式，從相機直接觸動並控制多達兩組遙距閃光燈 (另行購置)。



D7200 的內置閃光燈可無線控制多達兩組遙距閃光燈。



日落時份採用補充閃光平衡光線。

尼康創意閃光系統，讓您隨時隨地獲享影樓級打燈效果

在相機袋中加入一至兩支尼康閃光燈，即可輕鬆盡享驚艷打燈效果。全賴尼康創意閃光系統 (CLS)，D7200 得以帶來多種打燈功能，包括先進無線閃光及自動 FP 高速同步等—無論是要在耀目日光下定格瞬間動感，還是在柔和背景中照亮逆光人像主體，此系統均非常合用。

備註：AF 輔助照明燈可照亮的距離範圍可能比預期較短，視乎拍攝環境而定。



利用自動 FP 高速同步功能營造淺景深效果。

SB-500 閃光燈小巧輕盈，配備高效能 LED 燈頭 (另行選購)

全新 SB-500 小巧輕盈，亦不失為另一出色選擇—只需兩粒 R6/AA 電池，即可讓您盡享眾多 CLS 功能。閃光燈的閃光指數為 24/78.7 (m/ft、ISO 100、23°C/73.4°F)，閃光燈頭可向上傾斜 90° 並 180° 水平旋轉，締造反射閃光效果，增添自然光線。全新安裝的 LED 燈 (可選擇 3 種亮度輸出等級) 色溫接近陽光，可於戶外拍攝靜態照片及短片時用作補充光源，效果自然。



SB-500



利用自動 FP 高速同步功能，凝聚快速移動中的動作。

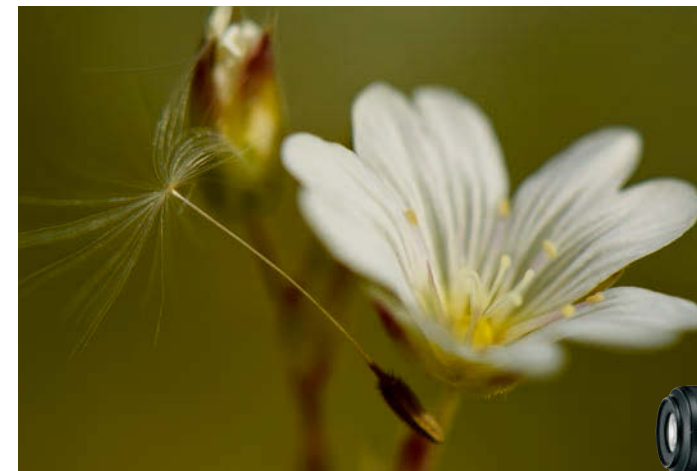


• 鏡頭：AF-S 尼克爾 300mm f/4E PF ED VR • 影像品質：JPEG 精細 (8-bit) • 曝光：[M] 模式，1/8000 秒，f/5 • 白平衡：Auto 2 • 感光度：ISO 1250 • Picture Control：標準 ©Andrew Hancock



**AF-S 尼克爾
20mm f/1.8G ED**

這款反應快速的鏡頭採用最新光學技術，呈獻高解像度與超凡點狀影像重現效果，同時大大減低色差，有效營造曼妙散景，在昏暗環境下拍攝亦效果出眾。而納米結晶塗層則有助減少眩光與鬼影。



**AF-S DX Micro 尼克爾
85mm f/3.5G ED VR**

這款鏡頭的最短對焦距離僅為 0.286 米 / 0.9 尺，可為近拍特寫主體、人像、自然攝影等各種作品注入出眾銳利度與曼麗背景散景。而減震 (VR) 功能帶來相等於快門速度提升 3.0 級* 的效果，則令手持相機拍攝過程更穩定。



**AF-S DX 尼克爾
10-24mm f/3.5-4.5G ED**

這款鏡頭的超廣角覆蓋面，可為室內狹窄空間、建築物、風景及其他天馬行空的場景注入戲劇性視角；其最短對焦距離僅為 0.24 米 / 0.8 尺，且變形效果大幅減低，足以開拓無盡創意應用方式。



**AF-S 尼克爾
70-200mm f/4G ED VR**

這款小巧輕盈的遠攝變焦鏡頭，在各種拍攝條件下均能呈獻超凡銳利度與極速自動對焦效能；納米結晶塗層有效減除鬼影與眩光，減震 (VR) 功能則帶來相等於快門速度提升 4.0 級* 的效果。而鏡頭近拍功能可讓您從近至 1.0 米 / 3.28 尺距離拍攝，亦為一大難得優勢。

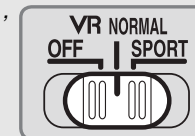


*以 CIPA 標準作基礎。

全新 AF-S 尼克爾 300mm f/4E PF ED VR 小巧輕盈，前所未見

AF-S 尼克爾 300mm f/4E PF ED VR 是一款輕巧的 300mm 固定焦距 AF 鏡頭，方便易用，毋須採用單腳架或三腳架，效果依然出色。鏡頭運用先進光學 PF (Phase Fresnel) 鏡片技術*1，令鏡身極致小巧輕盈，而色差大幅減少，影像清晰銳利。除了在 NORMAL 模式中可為靜態主體採用減震功能，達致相等於快門速度提升 4.5 級*2 的效果外，鏡頭亦提供 SPORT 模式，助您捕捉一瞬即逝的動感場面。

*1 PF 鏡片的特性善用光學衍射現象；因此，影像有機會在若干拍攝條件下產生環形眩光。
Capture NX-D (請下載並使用最顯版本) 的「PF 眩光控制」功能有助減除此現象。
*2 以 CIPA 標準作基礎。



比上代 AF-S 尼克爾
300mm f/4D IF-ED 更小巧輕盈

記錄您的世界，不論光暗，盡現平滑美態。

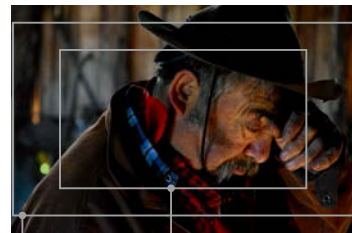
相機內部微時攝影，演繹格外流暢曝光轉換



是時候試試嶄新形式的創意表達效果 — D7200 開創尼康 DX 格式相機先河，讓您在相機內完成縮時短片製作，呈獻美妙效果，且畫面更不會出現閃動情況，擾人視線。這一切全賴尼康獨家曝光平滑化功能，讓您輕鬆自在地運用 A 模式拍攝連串畫面；即使在日出或日落等晝夜變換、亮度大幅轉變的情況下，仍不會出現 M 模式中可能發生的間歇性全白或全黑狀況，自然可避免畫面閃動。在間隔定時攝影期間，亦可選用曝光平滑化功能；而間隔定時攝影現已可拍攝多達 9999 幅照片，製成約高達 6K 品質的短片片段，讓您將照片剪輯成 Full-HD 短片，並加入搖鏡與縮放效果。



Full-HD 影片捕捉各式拍攝場景



DX 為基本格式 1.3 倍為基本格式

D7200 的影片功能將為多媒體用家帶來極致靈活度 — 影片製作人可透過 DX 及 1.3 倍此兩種格式攝錄，而後者可讓您捕捉遠方主體，將之以較大尺寸重現，同時在 1080/60p 的設定下拍攝，活現流暢動態。EXPEED 4 影像處理引擎則可在 ISO 100 至 25600 的整段感光範圍內均締造非凡影像品質，減除額外打燈的需要。如果您想呈獻色漸變效果，全新「扁平」Picture Control 選項就最適用於拍攝短片片段，因為此功能有助您保留陰影與高光部分細節，重現豐富色調與色彩，同時減低加入漸變效果後可能出現的色相過度飽和狀況。想以最高品質匯出檔案？您可選擇透過另行購置的 HC-E1 HDMI 線，將不經壓縮的影片直接傳輸至外置攝錄機上，同時將影片灌錄到相機的 SD 記憶卡中。

在 M 模式中鎖定快門速度與光圈，盡享攝錄專用的自動 ISO 感光度控制

拍攝短片時，相機往往須搖鏡來回亮度各異之處；要恰當曝光，確為一大挑戰。不過，有挑戰方有進步 — D7200 的自動 ISO 感光度控制有助您輕鬆應對挑戰：舉例說，您拍攝的主體由漆黑走廊奔向午間陽光，呈現一連串美妙動態，自動 ISO 感光度控制功能就有助鎖定快門速度與光圈，根據光源轉變情況維持適當曝光度，同時保留 M 模式中的理想景深與動態模糊效果。

短片專用短片拍攝選單，大幅提升操作效率



D7200 的全新短片專用拍攝選單，可將最常用的短片拍攝選項集於一處，讓多媒體用家稱心滿意。您亦可指定白平衡和 Picture Control 等設定，與靜態影像適用的設定分開運作，方便提升拍攝效率。

高光顯示功能，防止高光區域過度曝光



要達致最佳影片攝錄效果，D7200 有妙法 — 相機採用「斑馬紋」圖案，顯示有機會過度曝的高光部分。只須運用「i」按鍵，即可迅速取閱此檢視模式，亦可將相機設定為輸出影片至外置 HDMI 攝錄機時，不錄下「斑馬紋」圖案。

高保真音頻控制，讓您在攝錄期間監察與調整音量等級

D7200 內置立體聲收音器，可於攝錄短片期間調校收音器靈敏度，同時透過已連接相機的耳機進行監控。您亦可根據要攝錄的內容設定音訊頻率；使用內置收音器時，更可選用降低風聲雜音功能。想獲得更專業的音色效果？只須裝上外置 ME-1 立體聲收音器（另行購置），即可顯著減低機械雜音，錄製音色清晰無比。



ME-W1 無線收音器（另行購置）輕便防水，堪稱影片博客的好拍檔

如果您想輕鬆錄下遠方主體的聲音，可試用全新輕便型 ME-W1 無線收音器 — 即使主體遠至約 50 米 / 164 尺，這套收音器與接收器仍能讓您錄得清晰的單聲道音訊；而您亦可在收音器上安裝 ME-1 立體聲收音器，收錄立體聲音訊。收音器同時可讓您錄下主體與接收器旁攝影師的聲音，並運用收音器與接收器互相通訊*。裝置備有防水滴功能，足以應付大自然各種嚴峻狀況。

* 須採用市面有售的耳機或耳筒。



記錄您的世界，遼闊、無限。



內置 Wi-Fi 與 NFC*1 功能，令溝通更快捷方便

拍下了令人驚艷的影像，您當然想第一時間公諸同好，聽取他人意見。D7200 內置 Wi-Fi 功能，讓您連接任何已安裝 Wireless Mobile Utility*2（無線流動工具程式）的智能裝置。此外，這亦是尼康首款支援 NFC 功能的單鏡反光相機，讓您可以輕鬆地透過無線方式傳輸檔案。您的智能裝置更可以成為自拍控制器，讓您可以全新方式進行攝影，包括自拍及團體照等。從此，您就可以大玩攝影角度，拍出與一般角度完全不同的趣味照片。



*1 NFC 功能僅於 Android 作業系統上提供。
*2 程式可以自適用的應用程式商店免費下載。
備註：NFC 連接會依據智能裝置或情況而影響建立連線。如遇上任何連接問題，請以一般方式透過 Wi-Fi 連接。

特殊效果旋即為影像注入創意思維



色彩素描 *1 微縮模型效果 *2

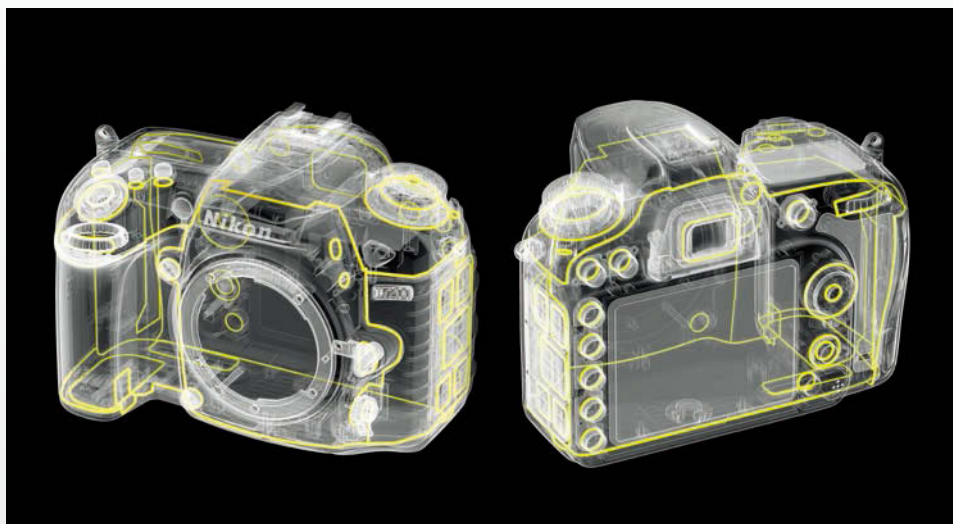
D7200 配備一系列精彩奪目、即選即用的視覺效果，可在拍攝期間用於靜態影像與影片上，為您的攝影作品即時注入獨一無二的效果。

*1 以此模式拍攝的短片將以類似投影片的方式播放，由一連串圖像組成。
*2 微縮模型效果短片將以高速播放。

光學觀景器的畫面覆蓋率約達 100%，提升清晰度與能見度



D7200 的觀景器可呈獻更明亮的影像、更準確的色彩，同時在 DX 格式下達到約 100% 畫面覆蓋率。有機發光層 (EL) 顯示器元件則可在觀景器影像區域下方顯示資訊，呈現更亮麗、更鮮明的顯示效果，且耗電量更低。即使在嚴峻的戶外逆光環境中，螢幕依然清晰可見、超凡出眾。您亦可在嚴峻的背光環境中，螢幕依然清晰可見、超凡出眾。



- **主動式 D-Lighting 保留陰影與高光的細節，包括移動中的主體**
- **HDR (高動態範圍) 在相機內自動結合兩種不同曝光的影像，讓靜態主體自然重現豐富色調**
- **專為拍攝光軌而設的無限連拍 * 功能**
* 使用連續拍攝模式 (C₁ 或 C₂)、快門速度設定為 4s 或更慢。
- **高解像度的 LCD 螢幕及自訂色彩性能**
- **直觀的「i」按鈕可直接進入常用操作**
- **充滿電狀態下的 EN-EL15 鋰離子充電電池，可以拍攝約 1,110 張 * 照片及約 80 分鐘 * 的短片。**
* 以 CIPA 標準作基礎。
- **快門裝置耐用，通過 150,000 次測試**
- **堅韌機身與密封設計，防塵、防雨、效能可靠**
- **雙 SD 記憶卡插槽設計，方便記錄、管理數據**

WR-1、WR-R10/WR-T10 無線遙控器 (另行選購) 讓拍攝更有效率、更富趣味



WR-R10/WR-T10 運用無線電波，可於約 20 米 /66 尺 *1 距離外遙控 D7200；即使有樹木或高牆等障礙物，通訊依然絲毫無阻。以 WR-T10 作為傳送器，即可控制



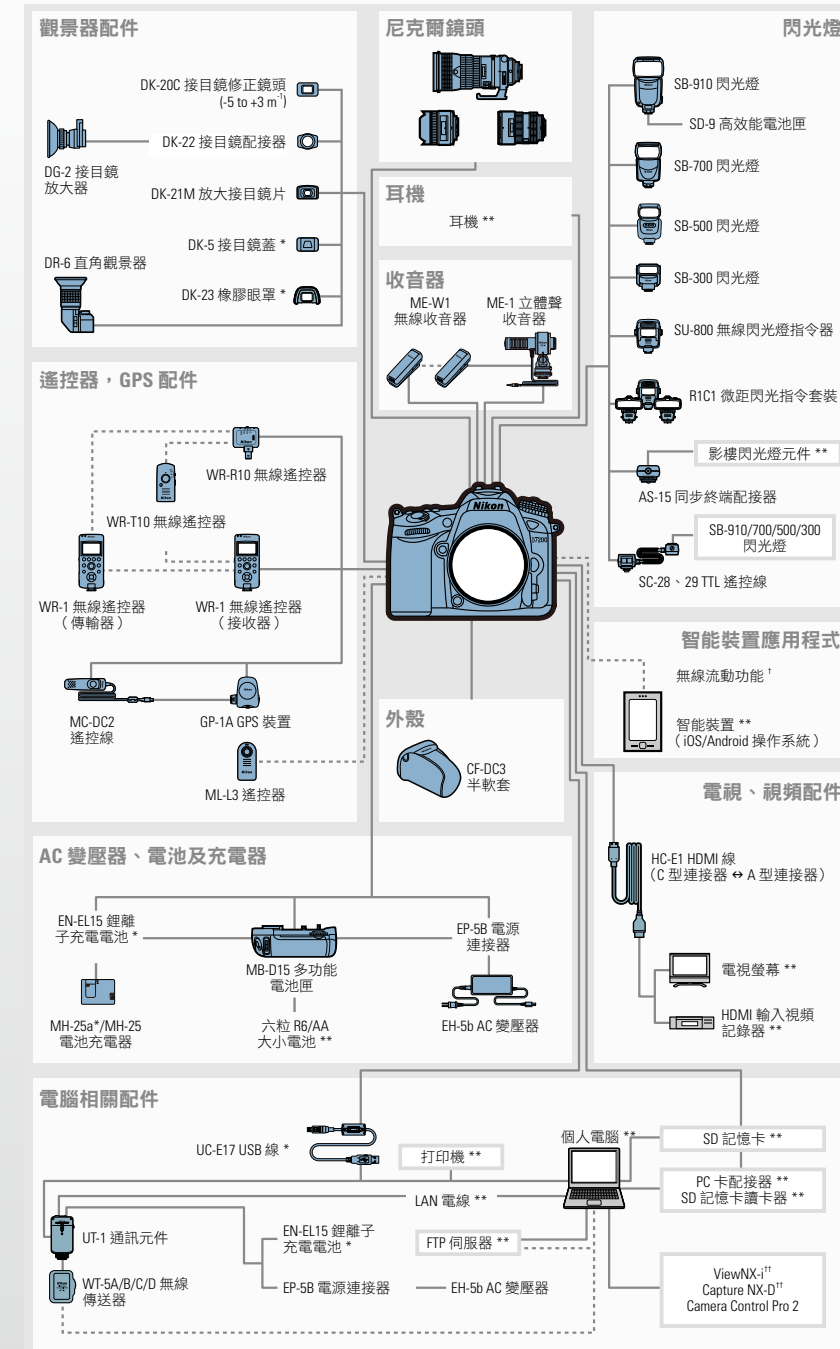
WR-1 連接 D7200 遙控器 WR-R10 連接 D7200 遙控器



*1 大約高度為 1.2 米 /4 尺；根據天氣狀況及障礙物而定。
*2 韌體需更新至版本 2.00。
*3 只提供有限功能。

已安裝 WR-R10 的單部或多部相機 (相機數量不限)。您的要求比這更高？沒問題—WR-1 先進多功能遙控器可帶來更多攝影機遇：只須將一部 WR-1 配置為傳送器，另一部 WR-1 或 WR-R10*2 則安裝在 D7200 上作為接收器，即可在傳送器顯示器上查看或變更相機設定 *3。WR-1 裝置間的通訊範圍可達至 120 米 /394 尺 *1，並可設定 15 個頻道。除了遙距控制已安裝 WR-1 的相機外，您還可盡享其他多種專業級遙距拍攝選項，包括在幾部相機上同步釋放快門，以及進行間隔定時攝影等。您亦可將 WR-1 配合 WR-R10/WR-T10 使用，進行遙距拍攝。

系統圖表



† 可在智能裝置的應用程式商店中下載 (免費)。†† 可在尼康網頁免費下載。
* 隨機附送配件 ** 非 Nikon 產品

Nikon 數碼 SLR 相機 D7200 規格

相機類型	單鏡反光數碼相機
鏡頭接環	Nikon F 接環 (自動對焦組合及自動對焦接點)
有效畫角	尼康 DX 格式; 35 mm [135] 格式下的焦距約相等於 FX 格式畫角鏡頭的 1.5 倍
有效像素	2416 萬
影像感應器	23.5mm x 15.6 mm CMOS (互補性金屬氧化物半導體器件)
總像素數	2472 萬
除塵系統	影像感應器清潔、影像除塵參照數據 (須配備 Capture NX-D 軟件)
影像大小 (像素)	<ul style="list-style-type: none"> DX (24x16) 影像區域: 6000 × 4000 [L]、4496 × 3000 [M]、2992 × 2000 [S] 1.3 倍 (18x12) 影像區域: 4800 × 3200 [L]、3600 × 2400 [M]、2400 × 1600 [S] 在實時顯示模式中將實時顯示選擇器調至 ■ 所拍攝的 DX (24x16) 影像區域照片: 6000 × 3368 [L]、4496 × 2528 [M]、2992 × 1680 [S] 在實時顯示模式中將實時顯示選擇器調至 ■ 所拍攝的 1.3 倍 (18x12) 影像區域照片: 4800 × 2696 [L]、3600 × 2024 [M]、2400 × 1344 [S]
檔案格式	<ul style="list-style-type: none"> NEF (RAW): 12 或 14 bit, 無損壓縮或壓縮 JPEG: JPEG 基礎與精細 (約 1:4), 一般 (約 1:8) 或基本 (約 1:16) 壓縮 (檔案大小優先) 兼容, 可用最佳品質的壓縮 NEF (RAW)+JPEG: 在 NEF (RAW) 及 JPEG 格式中拍攝的單一相片
Picture Control 系統	標準、中性、鮮艷、單色、人像、風景、扁平色調; 可修改已選定的 Picture Control; 自定 Picture Controls 的儲存
儲存媒體	SD (Secure Digital) 及 UHS-I 兼容的 SDHC 和 SDXC 記憶卡
雙卡槽	插槽 2 可用作溢出或備份儲存或分欄以 NEF+JPEG 建立的複本儲存; 圖片可在記憶卡之間複製
檔案系統	DCF 2.0、DPOF、Exif 2.3、PictBridge
觀景器	視線高度五稜鏡單鏡反光觀景器
畫面覆蓋率	<ul style="list-style-type: none"> DX (24x16) 影像區域: 約 100% 水平與 100% 垂直 1.3 倍 (18x12) 影像區域: 約 97% 水平及 97% 垂直
放大	約 0.94 × (50 毫米 f/1.4 無限遠鏡頭, -1.0 m ⁻¹)
視點	19.5 mm (-1.0 m ⁻¹): 從觀景器目視鏡中央表面量度
屈光度調節	-2 到 +1 m ⁻¹
對焦屏	B 型 BriteView 透明磨砂 Mark II 螢幕, 配備 AF 區域包圍功能 (可顯示構圖網絡)
反光鏡	快速返回型
景深預覽	按下 P _v 按鍵, 可以將鏡頭光圈固定於用戶 (A 和 M 模式) 或相機 (其他模式) 選擇的數值上
鏡頭光圈	即時傳回, 電子控制
兼容鏡頭	兼容 AF 尼可爾鏡頭, 包括 G、E 及 D 型鏡頭 (PC 鏡頭面對若干限制) 和 DX 鏡頭、AI-P 尼可爾鏡頭及非 CPU AI 鏡頭 (只可使用 A 和 M 模式)。IX 尼可爾鏡頭、F3AF 鏡頭和非 AI 鏡頭無法使用。電子測距器可以與光圈速度最高達至 1/5 或 1/6 以上的鏡頭配合使用 (電子測距器配合光圈速度最高達至 1/8 或 1/10 的鏡頭使用時, 可支援中央 1 個對焦點)。
快門類別	電子控制縱走式集面快門
速度	1/8000 至 30 秒; 分為 1/3 或 1/2 EV 級; B 門; 定時制、X250
閃光燈同步速度	X = 1/250 秒, 以 1/320 秒或更慢速度時與快門保持同步 (速度為 1/250 至 1/320 秒之間閃光範圍縮小)

模式	S (單張)、Cl (低速連拍)、Ch (高速連拍)、Q (靜音快門釋放)、S (自拍制)、M 向上按鍵 (升起反光鏡)
大約張數 前置張數	<ul style="list-style-type: none"> 選用 DX 拍攝的 JPEG 及 12 bit NEF (RAW) 影像: 選用 (24x16) 影像區域拍攝: Cl 1 至 6 張, Ch 6 張 選用 1.3 倍 (18x12) 影像區域拍攝的 JPEG 及 12 bit NEF (RAW) 影像: Cl 1 至 6 張, Ch 7 張 選用 DX (24x16) 影像區域拍攝的 14 bit NEF (RAW) 影像: Cl 1 至 5 張, Ch 5 張 選用 1.3 倍 (18x12) 影像區域拍攝的 14 bit NEF (RAW) 影像: Cl 1 至 6 張, Ch 6 張 實時顯示最高每秒拍攝張數 3.7 張
自拍制	2 秒、5 秒、10 秒、20 秒; 以 0.5、1、2 或 3 秒為間隔曝光 1.9 次
遙控模式 (ML-L3)	延拍遙控、即拍遙控、遙控反光鏡升起
測光系統	使用 2016 像素 RGB 感應器進行 TTL 測光
測光模式	<ul style="list-style-type: none"> 矩陣測光: 3D 彩色矩陣測光 II (G、E 及 D 型鏡頭); 彩色矩陣測光 II (其他 CPU 鏡頭); 如果使用用戶有提供偏重中央測光的鏡頭數據, 則可使用配備非 CPU 鏡頭的彩色矩陣測光 以畫面中央為中心: 圍繞其四周 8 mm 的範圍分配 75% 比重。此範圍的直徑可變為 6、10 或 13 mm, 而比重可以根據整個畫面的平均值分配 (非 CPU 鏡頭採用 8 mm 範圍) 重點測光: 以已選對焦點 (如使用非 CPU 鏡頭, 則為中央對焦點) 為中心, 圍繞其四周約 3.5 mm 的範圍測光 (約為畫面 2%) 矩陣測光或偏重中央測光: 0 至 20 EV
範圍	(ISO 100、f/1.4 鏡頭、20°C/68°F)
測光耦合	CPU 和 AI 結合
模式	自動模式: ☺ 自動、 ☺ 自動 [閃光燈關閉]; 場景模式: ☺ 人像; ☺ 風景; ☺ 兒童照; ☺ 運動; ☺ 近拍; ☺ 夜間人像; ☺ 夜景; ☺ 聚會/室內; ☺ 沙灘/雪景; ☺ 日落; ☺ 黃昏/黎明; ☺ 寵物肖像; ☺ 燭光; ☺ 花卉; ☺ 秋季色彩; ☺ 食物; 特殊效果模式: ☺ 夜視; ☺ 色彩素描; ☺ 微縮模型效果; ☺ 選擇性色彩; ☺ 剪影; ☺ 高色調; ☺ 低色調; 程式自動配以彈性程式 (P); 快門優先自動 (S); 光圈優先自動 (A); 手動 (M); U1 (用戶設定 1); U2 (用戶設定 2) 在 P、S、A、M、場景及 ☺ 模式中, 調整度為 -5 至 +5EV, 分為 1/3 或 1/2EV 等級
曝光補償	透過 ☺ AE-L/AF-L 按鍵將亮度鎖定於已偵測的數值上
曝光鎖定	ISO100 至 25600, 分為 1/3 或 1/2EV 等級; 在 P、S、A、M 模式中, 亦可在 ISO 高於 25600 時設為約 1 或 2 EV (相等於 ISO 102400; 只適用於單色模式); 可選用自動 ISO 感光度控制
主動式 D-Lighting	可從自動、超高、高、標準、低和關閉中進行選擇
自動對焦	尼康先進 Multi-CAM 3500 II 自動對焦感應器組件配備 TTL 相位偵測、微調功能、51 個對焦點 (包括 15 個跨類別感應器; 1/8 獲 1 個感應器支援), 以及 AF 輔助照明燈 (照明範圍約為 0.5-3 米/1 尺 8 吋至 9 尺 10 吋)
AF 區域範圍	-3 至 +19 EV (ISO 100、20°C/68°F)
鏡頭伺服	<ul style="list-style-type: none"> 自動對焦 (AF): 單次伺服 AF (AF-S); 連續伺服 AF (AF-C); 自動 AF-S/AF-C 選擇 (AF-A); 自動根據主體狀態預估追蹤對焦 手動對焦 (M): 可使用電子測距器
對焦點	可從 51 個或 11 個對焦點中選擇
AF 區域模式	單點 AF; 9、21 或 51 點動態點區域 AF; 3D 追蹤; 自動區域 AF

對焦鎖定	將快門釋放按鍵按下一半 (單次伺服 AF) 或按下 ☺ AE-L/AF-L 按鍵, 就能鎖定對焦
內置閃光燈	<ul style="list-style-type: none"> 自動閃光燈連自動彈出 P、S、A、M、H: 手動彈出連按鍵釋放
閃光指數	約 12/39、12/39 配上手動閃光燈 (m/T、ISO 100、20°C/68°F)
控制	TTL: 採用 2016 像素 RGB 感應器的 i-TTL 閃光控制備有內置閃光燈; 數碼單鏡反光相機的 i-TTL 均能補充閃光可配合矩陣式或偏重中央測光使用; 數碼單鏡反光相機標準 i-TTL 補充閃光燈可配合重點測光使用
閃光模式	自動、自動連減輕紅眼、自動連慢速同步、自動慢速同步連減輕紅眼、補充閃光、減輕紅眼、慢速同步、慢速同步連減輕紅眼、後簾連慢速同步、後簾同步、關閉; 支援自動 FP 高速同步
閃光補償	-3 至 +1 EV (以 1/3 或 1/2 為增加級數進行微調)
閃光燈就緒指示燈	在內置閃光燈或另購的閃光燈元件充滿電時點亮; 當閃光燈以全光輸出後閃爍
配件插座	帶有安全鎖及同步和數據接點的 ISO 518 配件插座
尼康創意閃光系統 (CLS)	支援尼康 CLS; 指令器模式選項可供選擇
同步終端	AS-15 同步終端配接器 (需另行購買)
白平衡	自動 (2 類)、白熾燈、螢光燈 (7 類)、陽光直射陽光、閃光燈、陰天、陰影、手動預設 (可儲存多達 6 個數值, 在實時顯示模式中亦可使用重點白平衡量度功能); 選擇色溫 (2500 K-10,000 K, 全部微調)
包圍類型	曝光、閃光、白平衡、主動式 D-Lighting
實時顯示模式	☺ (相片實時顯示)、 ☺ (短片實時顯示)
實時顯示鏡頭伺服	<ul style="list-style-type: none"> 自動對焦 (AF): 單次伺服 AF (AF-S); 全時間伺服 AF (AF-F); 手動對焦 (M)
AF 區域模式	面部優先 AF、廣闊區域 AF、正常區域 AF、主體追蹤 AF
自動對焦	可在畫面的任何位置進行對比偵測 AF (選擇了面部優先 AF 或主體追蹤 AF 時, 相機自動選擇對焦點)
短片測光	使用主影像感應器進行 TTL 相機測光
測光方式	矩陣偏重中央測光
畫面大小 (像素) 及每秒幀數	<ul style="list-style-type: none"> 1920 x 1080; 60p (逐行)、50p、30p、25p、24p 1280 x 720; 60p、50p 60p、50p、30p、25p 及 24p 的實際每秒幀數分別為 59.94、50、29.97、25 及 23.976 fps; 選項支援 ★ 高與正常影像品質 1920 x 1080; 只有在短片攝錄選單上選取 1.3 倍 (18x12) 影像區域, 方可使用 60p 及 50p
檔案格式	MOV
視頻壓縮	H.264/MPEG-4 進階視頻編碼
音頻記錄格式	線性 PCM
音頻記錄裝置	內置或外置立體聲收音器; 可調校靈敏度
最長記錄時間	29 分鐘 59 秒 (10 或 20 分鐘, 視乎畫面大小 / 每秒拍攝幀數及短片質素設定)
其他選項	索引標記、微時攝影
螢幕尺寸	對角線為 8cm (3.2 吋), 約 1229000 萬點, (VGA: 640 x 480 x 4 = 1,228,800 點), TFT 螢幕配備約 170° 視角、約 100% 畫面覆蓋率及亮度調整功能
重播	全螢幕和縮圖 (4 張、9 張或 72 張影像) 重播、重播縮放、短片重播、相片和 / 或短片幻燈播放、色階分佈圖顯示、高光、相片資訊、位置資料顯示及自動影像旋轉

USB	高速 USB; 建議連接至內置 USB 連接埠
HDMI 輸出	C 型 HDMI 連接器
配件終端	無線遙控器: WR-1 及 WR-R10, 遙控線: MC-DC2, GPS 裝置: GP-1/GP-1A (均單獨適用)
音頻輸入	立體聲微型插針插孔 (直徑 3.5 mm; 支援插入式電源)
音訊輸出	立體聲微型插針插孔 (直徑 3.5 mm)
無線標準	IEEE 802.11b、IEEE 802.11g
工作頻率	2412 至 2462 MHz (通道 1 至 11)
範圍 (視線)	約 30 米 /98 尺 (如無干擾, 接收範圍會依訊號強度和有否障礙物而改變)
數據率	54 Mbps 符合 IEEE 標準的最高邏輯數據率。實際速率或有所不同。
安全性驗證	開放系統、WPA2-PSK
無線設定	支援 WPS
基礎結構	基礎結構
NFC 操作	NFC Forum 3 型標記
支援語言	阿拉伯語、孟加拉語、保加利亞語、中文 (簡體及繁體)、捷克語、丹麥語、荷蘭語、英語、芬蘭語、法語、德語、希臘語、印度語、匈牙利語、印尼語、意大利語、日語、韓語、馬拉地語、挪威語、波斯語、波蘭語、葡萄牙語 (葡萄牙及巴西)、羅馬尼亞語、俄語、塞爾維亞語、西班牙語、瑞典語、泰米爾語、泰盧固語、泰語、土耳其語、烏克蘭語、越南語
電池	一粒 EN-EL15 鋰離子充電電池
電池組	另購 MB-D15 多功能電池匣, 配備一粒尼康 EN-EL15 鋰離子充電電池或六粒 R6 / AA 鹼性電池、鎳鎘電池或鎳電池
AC 變壓器	EH-5b AC 變壓器; 須使用 EP-5B 電源連接器 (另行發售)
三腳架插孔	1/4 吋 (ISO 1222)
尺寸 (闊 x 高 x 深)	約 135.5 x 106.5 x 76 mm (5.4 x 4.2 x 3.0 吋)
重量	約 765 克 /1 磅 11.0 安士連電池及記憶卡, 但不連機身蓋; 約 675 克 (1 磅 7.9 安士, 淨機身)
操作環境	溫度: 0 至 40°C/32 至 104°F; 濕度: 85% 或以下 (無冷凝)
隨附配件	EN-EL15 鋰離子充電電池、MH-25a 電池充電器、(視乎各國家或地區有所不同) UC-E17 USB 線、AN-DC1 BK 相機帶、BF-1B 機身蓋、DK-5 接目鏡蓋、DK-23 橡膠眼罩

- SD、SDHC 及 SDXC 的標記是 SD-3C, LLC 的商標。
- PictBridge 是個商標。
- HDMI、HDMI 標誌及高清多媒體介面都是 HDMI Licensing, LLC 的商標或已登記商標。
- Android 是個商標或屬於 Google Inc. 的註冊商標。
- Wi-Fi® 及 Wi-Fi 標誌均為商標或屬於 Wi-Fi Alliance® 的註冊商標。
- N-Mark 是個商標或屬於 NFC Forum, Inc. 於美國及 / 或其他國家的註冊商標。
- iOS 是個商標或屬於 Cisco Systems, Inc. 於美國及 / 或其他國家的註冊商標。
- Bluetooth® 是 Bluetooth SIG, Inc. 的註冊商標。
- 其他產品及品牌名稱, 均為商標或屬於各自公司的註冊商標。
- 觀景器、LCD 及顯示屏上的影像為模擬影像。

規格及設備如有更改恕不另行通知, 生產商方面亦無義務承擔責任。 2015年4月 © 2015 尼康株式會社



警告

請在使用本產品前仔細閱讀使用說明書以確保操作正確。 部分文件只載於產品光碟。

瀏覽尼康亞洲網站: www.nikon-asia.com



尼康香港有限公司 辦事處: 香港大古城中城英皇道1111號大古城中一座10字樓1001室
 香港區顧客服務中心: 香港大古城中城英皇道1111號大古城中一座15字樓1508室
 九龍區顧客服務中心: 香港九龍旺角亞皆老街8號朗豪坊辦公大樓38樓3802室
 電話: (852)2907 1122 傳真: (852)2907 0378 www.nikon.com.hk